



# OBJECTIVE: CONOCER LOS DIFERENTES PAISAJES DE AMÉRICA



¿POR QUÉ CREES QUE  
TENEMOS TANTA  
VARIEDAD EN  
PAISAJES?



# ¿CUÁLES SON LOS PAISAJES DE AMÉRICA?

LOS PAISAJES SE FORMAN A PARTIR DEL CLIMA EN QUE SE ENCUENTRA. EN EL CASO DE AMÉRICA TENEMOS:

- ✓ CLIMAS FRÍOS.
- ✓ CLIMAS DESÉRTICOS.
- ✓ CLIMAS CÁLIDOS.
- ✓ CLIMAS DE ALTURA.
- ✓ CLIMAS TEMPLADOS.



# CLIMAS FRÍOS

TIENEN  
TEMPERATURAS MUY  
BAJAS Y LAS  
PRECIPITACIONES  
SON HABITUALMENTE  
EN FORMA DE NIEVE.



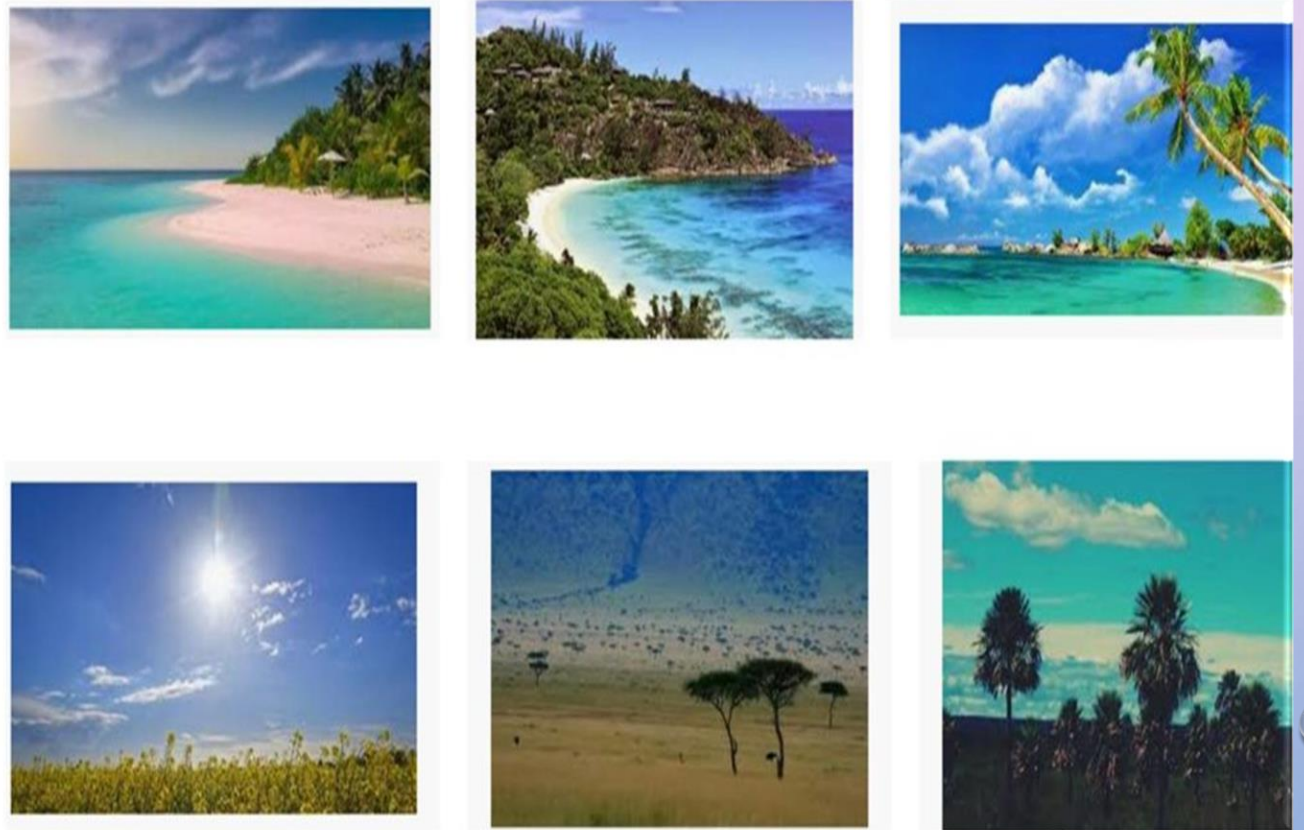
## **CLIMA DESÉRTICO**

EXISTEN ESCASAS  
PRECIPITACIONES Y  
GRANDES  
DIFERENCIAS DE  
TEMPERATURAS  
DURANTE EL DÍA Y LA  
NOCHE.



# CLIMAS CÁLIDOS

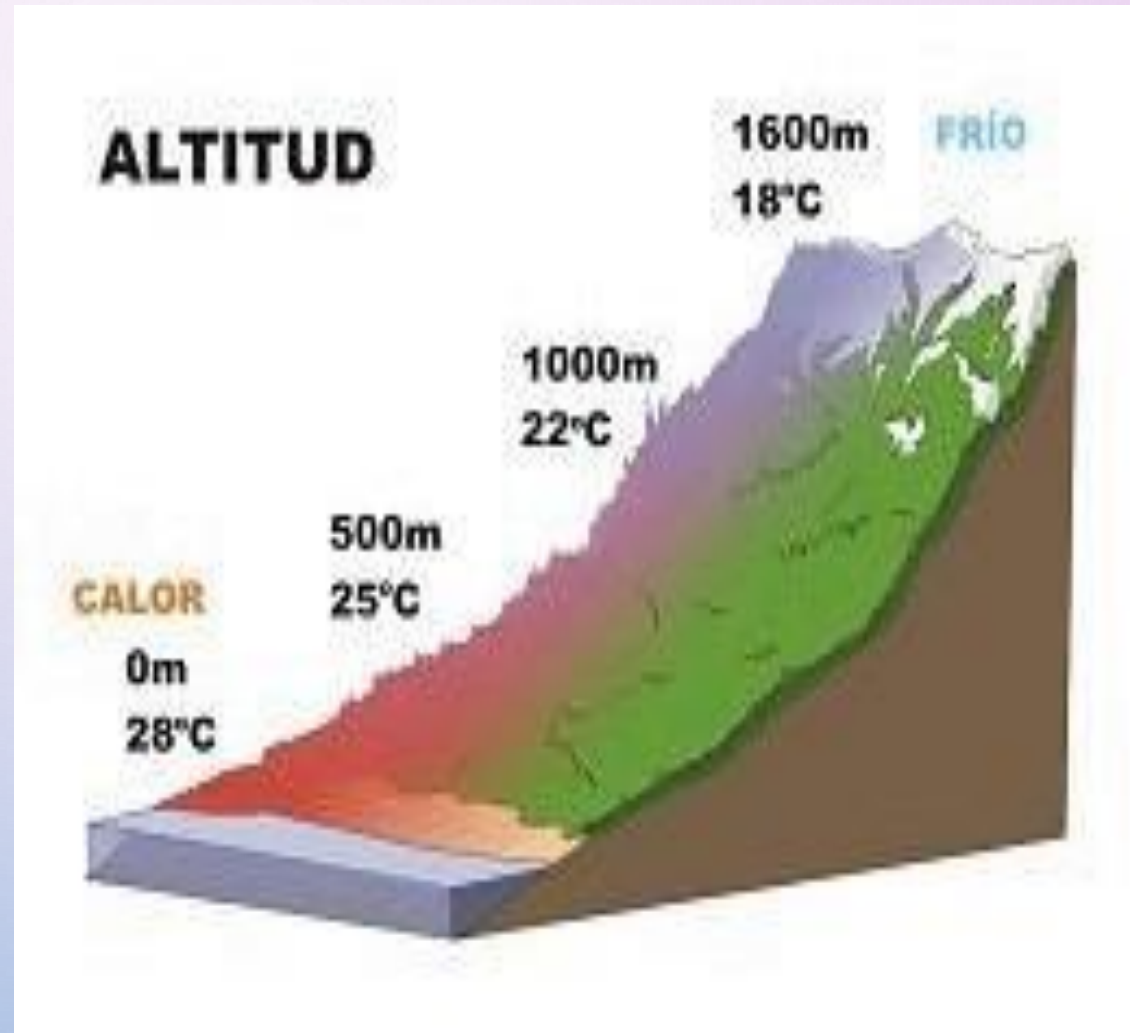
PRESENTA ALTAS  
TEMPERATURAS Y  
ABUNDANTES  
PRECIPITACIONES. EXISTE  
VARIADA Y EXUBERANTE  
VEGETACIÓN.



# CLIMA DE ALTURA

SON MUY FRÍOS POR EL EFECTO DE LA ALTITUD.

LA ALTURA INFLUYE EN EL CLIMA, PORQUE CADA 1000 METROS QUE AUMENTA LA ALTITUD, LA TEMPERATURA DESCENDE UNA MEDIA DE 6 GRADOS CELSIUS. POR ESO EN LAS ZONAS ALTAS LAS TEMPERATURAS SON MÁS BAJAS.



# **CLIMAS TEMPLADOS**

TIENEN TEMPERATURAS  
MODERADAS, LLUVIAS  
ABUNDANTES EN  
INVIERNO Y ESCASAS EN  
VERANO.





# ¿CÓMO EL SER HUMANO SE HA ADAPTADO A LOS DIFERENTES PAISAJES?

- EN AMÉRICA LOS SERES HUMANOS SE LAS HAN INGENIADO PARA HABITAR ZONAS DIFÍCILES, ADAPTANDO SUS VIVIENDAS, ALIMENTACIÓN Y VESTUARIO A LAS CONDICIONES QUE EL ESPACIO GEOGRÁFICO LES PROPORCIONA.
- POR EJEMPLO, CUANDO SE CONSTRUYE UNA CASA , GENERALMENTE SE EMPLEAN LOS MATERIALES MÁS DISPONIBLES EN SU ENTORNO.

# LOS INUIT

ES EL NOMBRE QUE SE USA PARA LOS DISTINTOS PUEBLOS ESQUIMALES QUE HABITAN EN ALGUNAS ZONAS MÁS FRÍAS DEL MUNDO, COMO PUEDEN SER GROENLANDIA O LAS REGIONES ÁRTICAS DE AMÉRICA. SE DEDICAN A LA CAZA Y ESTA ACTIVIDAD PUEDE LLEVARLES MÁS DE UN MES FUERA DE LA CASA. ES EN ÉSE PERÍODO CUANDO USAN LOS IGLÚ. SU VESTIMENTA ESTÁ HECHA DE PIEL DE ANIMALES.



# YANOMAMIS

ES UN PUEBLO INDÍGENA, RELATIVAMENTE AISLADO, MÁS NUMEROSO DE AMÉRICA DEL SUR. VIVEN EN LAS SELVAS Y MONTAÑAS DEL NORTE DE BRASIL Y DEL SUR DE VENEZUELA. LOS HOMBRES CAZAN Y LAS MUJERES CUIDAN LOS HUERTOS, TAMBIEN RECOLECTAN FRUTOS SECOS, MOLUSCOS Y LARVAS DE INSECTOS.

LA MIEL SILVESTRE ES MUY APRECIADA, LA UTILIZAN PARA COMER, ELABORAR MEDICINAS, CONSTRUÍR CASAS Y OTROS ARTEFACTOS.



# UROS

HABITAN EN LAS ISLAS FLOTANTES DEL LAGO TITICACA (PERÚ)

ACTUALMENTE, EXISTEN 20 ISLAS EN LA BAHÍA DE PUNO. SE DEDICAN A LA CAZA Y RECOLECCIÓN DE ALIMENTO.

EN LA CONSTRUCCIÓN DE VIVIENDAS, EMBARCACIONES E ISLAS, SE UTILIZA LA TOTORA . CUANDO SE INICIA UNA NUEVA FAMILIA SE COMIENZA LA FABRICACIÓN DE UNA ISLA QUE LA ALBERGUE. LAS FAMILIAS UROS, TIENEN ADEMÁS DE SUS CASAS, SUS LOCALES COMUNALES, TIENDAS DE ABARROTES Y SU ESCUELA. Y CUENTAN CON ENERGÍA ELÉCTRICA MEDIANTE PANELES SOLARES.



# TAREA

➤ ESCRIBE LA FECHA Y EL OBJETIVO EN TU CUADERNO.

ACTIVITY 1: PARTICIPA EN LA CLASE ONLINE EN FORMA RESPETUOSA.

ACTIVITY 2: RESPONDE CON LINDA LETRA EN TU CUADERNO:

1. MENCIONA 3 TIPOS DE PAISAJES, PARA REPRESENTAR LA DIVERSIDAD NATURAL DE AMÉRICA Y FUNDAMENTA.
2. ¿QUÉ ELEMENTOS CULTURALES COMUNES TIENEN LOS PAÍSES DE AMÉRICA?

