

La acentuación de las palabras.

4° básicos.

A LOS NIÑOS ANTES DE ENSEÑARLES A LEER,
HAY QUE AYUDARLES A APRENDER
LO QUE ES EL AMOR Y LA VERDAD

www.frasesmaestras.com.ar MAHATMA GANDHI

Objetivo:

Conocer las reglas de acentuación de las palabras, para posteriormente, practicarlas mediante guías de ejercicios.



Antes de comenzar, debemos tener claro lo siguiente:

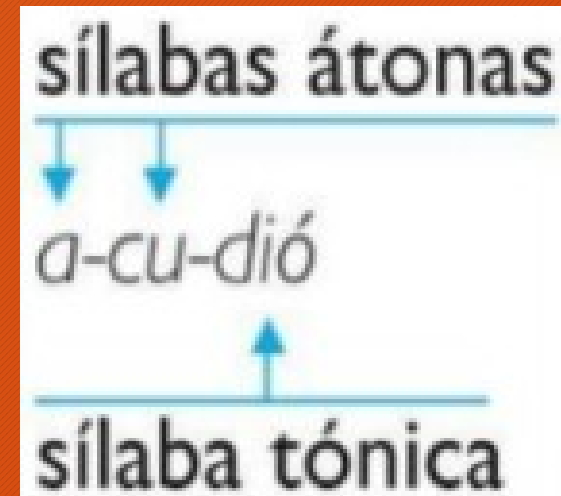
➤ TODAS las palabras de nuestro idioma español se ACENTÚAN, pero NO TODAS llevan TILDE(“palito” que llevan en su parte superior, algunas palabras, como por ejemplo, (mamÁ)).

➤ La SÍLABA TÓNICA es la que lleva mayor fuerza de la voz en una palabra,

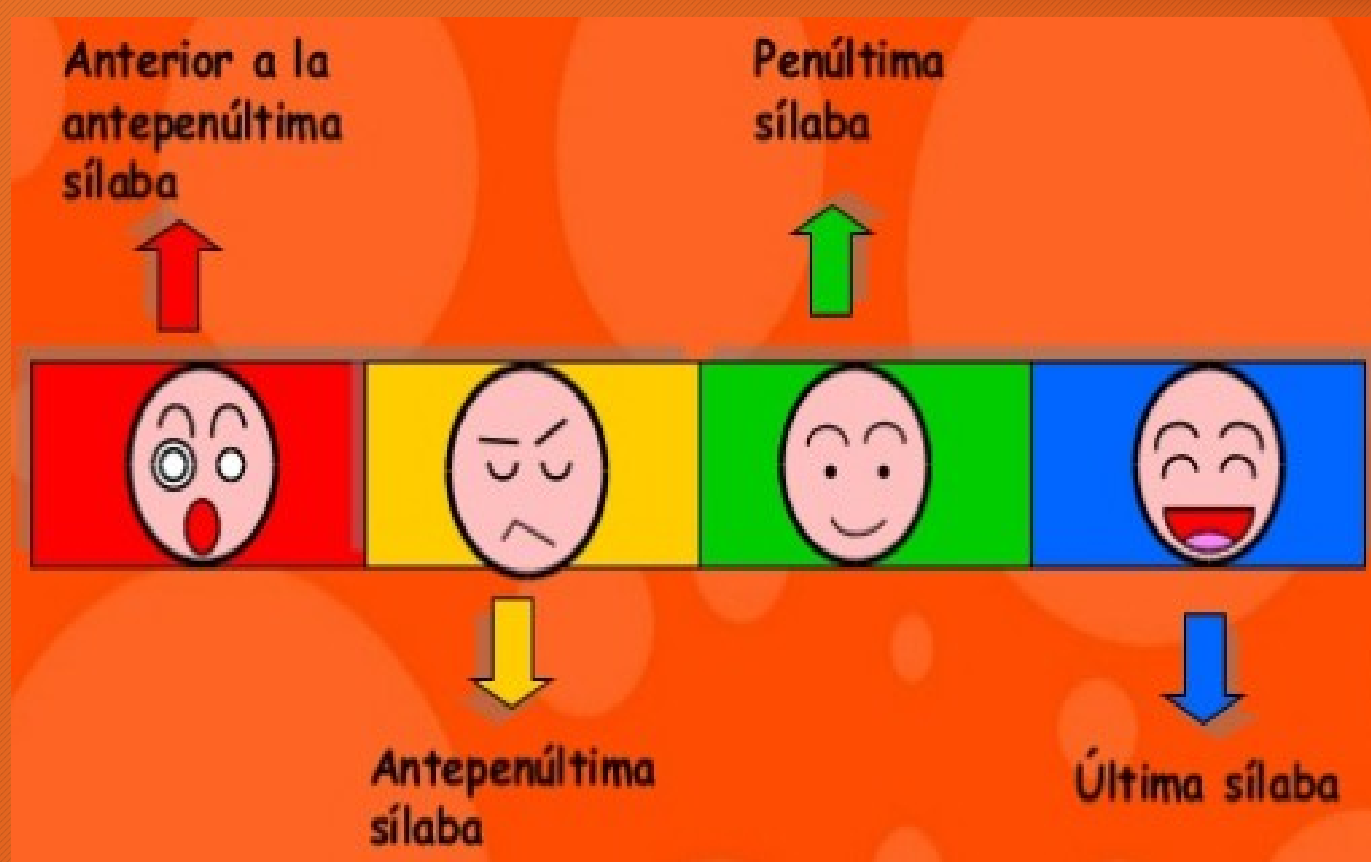
Ejemplo: Es- PA - ña.

➤ Las SÍLABAS ÁTONAS son aquellas que no llevan la fuerza de voz; su fuerza de voz es normal.

Ejemplo: BO - te - LLA.

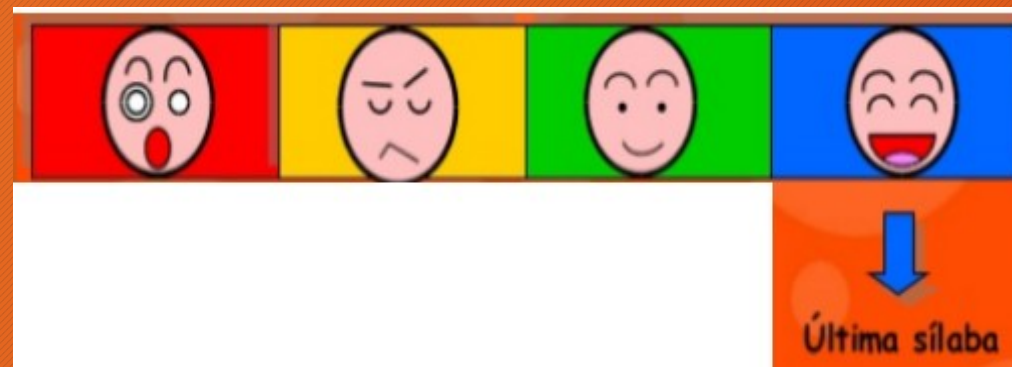


Para recordar y tener presente...



Palabras agudas

- Son aquellas palabras que se carga la voz en la última sílaba.



CA - PAZ.

¿Cuándo se tildan las palabras agudas?

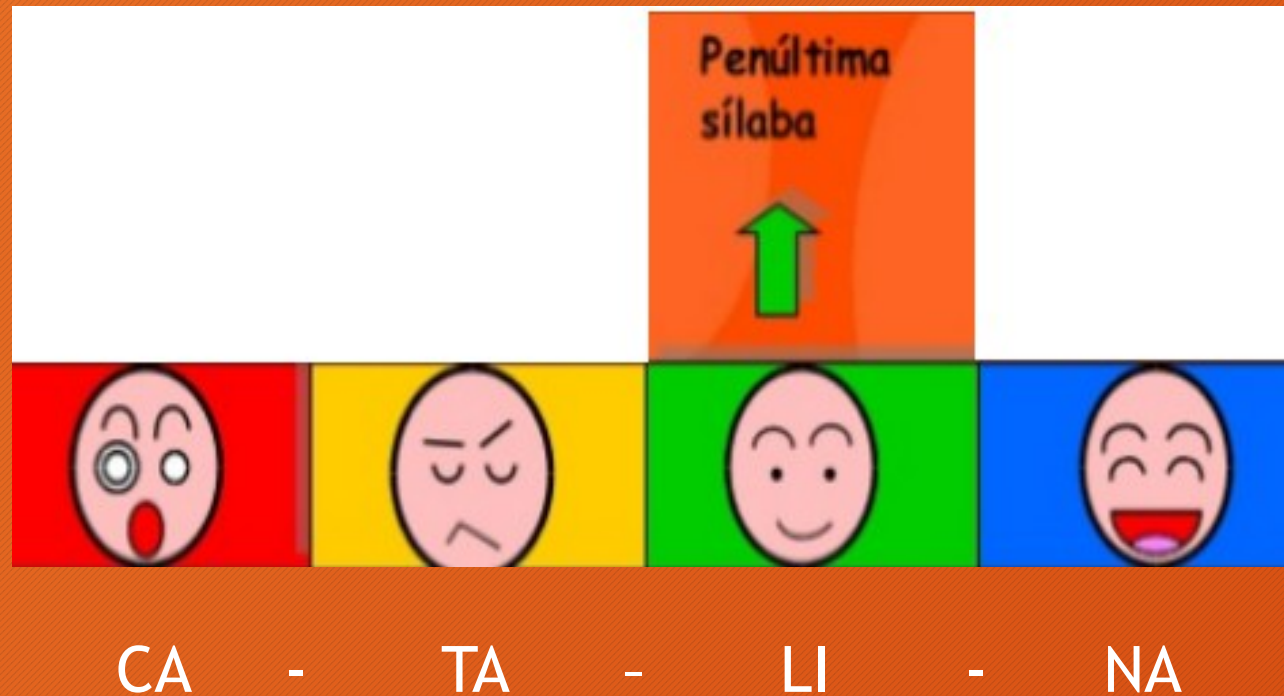
- Las palabras agudas las tildaremos (´) cuando terminen en N, S o VOCAL (a, e, i, o, u).

- ❖ Ejemplos: - Jesús.
- Salí.
- Camarón.
- Caimán.
- Despertó.



Palabras graves.

- Son aquellas palabras que tienen la mayor fuerza de voz en la penúltima sílaba.



¿Cuándo se tildan las palabras graves?

- Las palabras graves se tildan (´) cuando terminan en cualquier consonante que NO sea “N” o “S”. Tampoco cuando terminan en vocal.

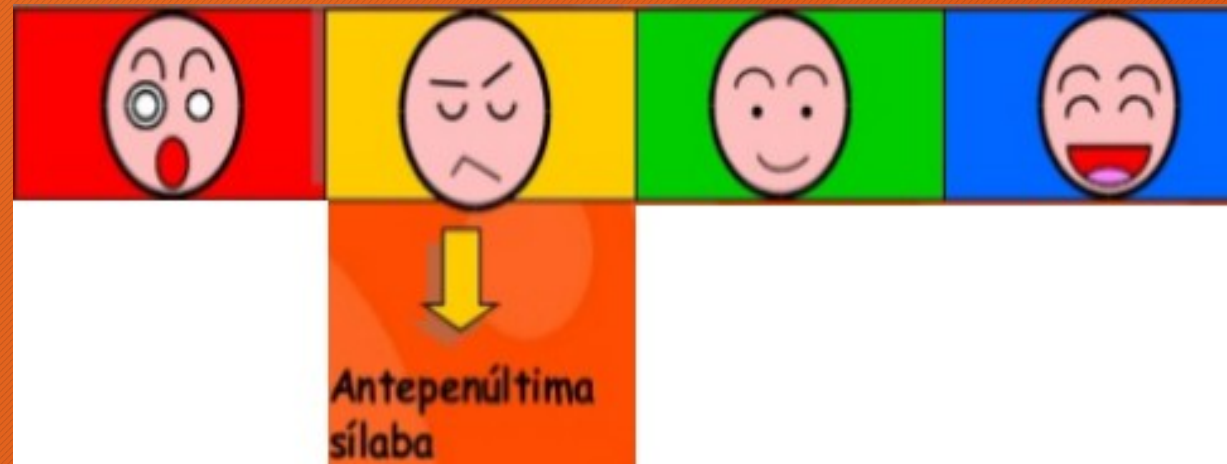
- ❖ Ejemplos: - Cóndor.
- Álbum.
- Lápiz.
- Cárcel.



Palabras esdrújulas

Son aquellas palabras que tienen la mayor fuerza de voz en la antepenúltima sílaba.

AU - TÉN - TI - CO.



¿Cuándo se tildan las palabras esdrújulas?

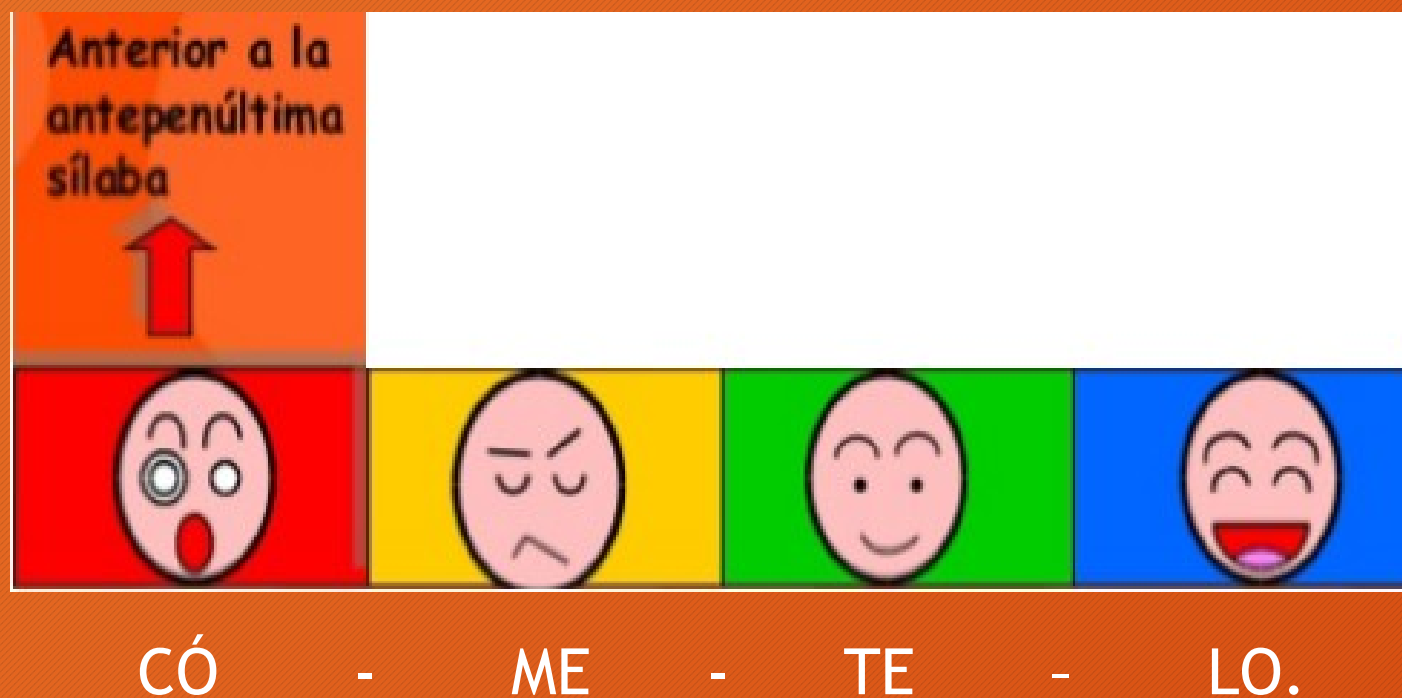
- Las palabras esdrújulas SIEMPRE se tildan(´), sin excepciones.

- ❖ Ejemplos: - Príncipe.
- Témpera.
- Espíritu.
- Átona.



Palabras sobresdrújulas.

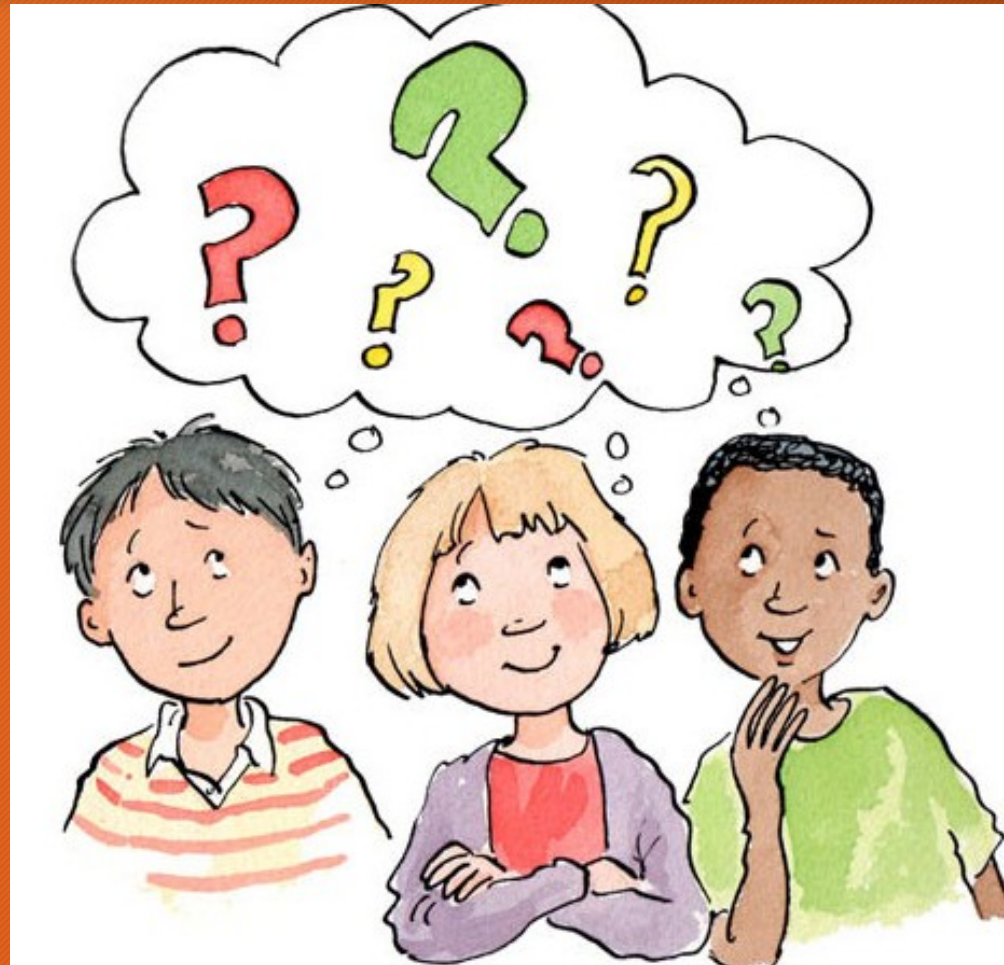
- Las palabras sobresdrújulas son aquellas que tienen la mayor fuerza de voz, en la anterior a la antepenúltima sílaba.



¿Cuándo se tildan las palabras sobresdrújulas?

- Al igual que las palabras esdrújulas, las sobresdrújulas se tilda (´) SIEMPRE, sin excepción.
- ❖ Ejemplos:
 - Terminatelo.
 - Cómetelo.
 - Dígamelo.
 - Préstamelo.

¿Por qué creen que son tan importantes las tildes?



Fíjate bien, con este ejemplo, lo importante que es saber ocuparlas...

	ha	bi	tó
	ha	bi	to
	há	bi	to

Este dinosaurio **habitó** en la Tierra.



ha bi to

Yo **habito** en el polo norte.



há bi to

La monja usa un **hábito**.



Según lo visto, coloca el tilde (´) según corresponda en las palabras en mayúsculas.

- Mi tío se TOPO con un TOPO.
- ¡TOMATE ya el jugo de TOMATE!
- Yo no DOMINO el juego del DOMINO.
- Le dieron una patada en las INGLES al jugador INGLES.
- En la SABANA hace calor y no se necesita SABANA.
- El árbitro PITO el final del partido con su PITO.

Escribe en el cuaderno, respetando las reglas de acentuación estudiadas, lo que ves en esta habitación...



Recuerda...

- SIEMPRE las palabras, si la regla ortográfica lo amerita, llevan tilde... INCLUYENDO las que están escritas en MAYÚSCULAS.

The image shows the words "The End" written in a highly decorative, black cursive script. The letters are fluid and interconnected, with prominent flourishes and loops. The text is centered on a white background with a subtle checkerboard pattern, which is set against a larger orange background.