



Objective: Entender que es la fuerza con sus respectivas características, para reconocerla en diferentes aspectos de la vida cotidiana.

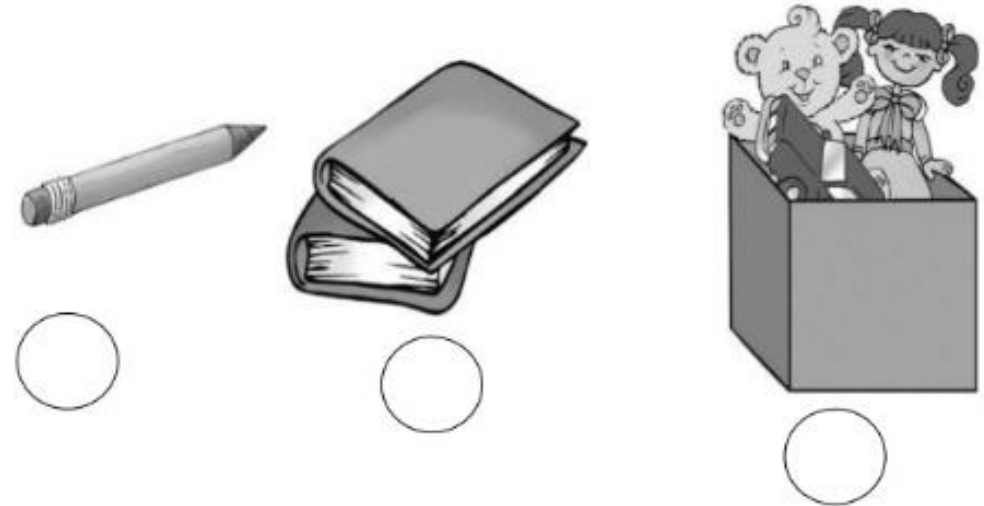
LA FUERZA

Tal como lo vimos en el ppt, la fuerza siempre se dará cuando **DOS cuerpos "interactúan"** entre sí, por lo tanto, **uno** de ellos **ejecuta una acción y el otro la recibe.**

I.- En la siguiente tabla, según lo conversado, analiza y escribe en los recuadros el cuerpo según corresponda.

Situación.	Agente: Ejerce la fuerza.	Receptor: Recibe la fuerza.
Un imán atrae un alfiler.		
La grúa levanta el auto.		
Bruno le pega a la pelota.		
Renata empuja una caja.		
Auto chocando una muralla.		
Padre empujando un coche.		

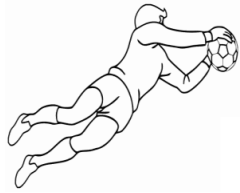
II.- Escribe una letra debajo de cada ilustración, según la fuerza que hay que aplicar a los objetos para empujarlos: una A para la fuerza de mayor magnitud, una B para la fuerza intermedia y una C para la fuerza de menor magnitud.



LA VIDA ES HERMOSA... ¡DISFRÚTALA JUNTO A LOS TUYOS!



III.- Observa las siguientes imágenes, reflexiona y responde con líneas de diferentes colores.



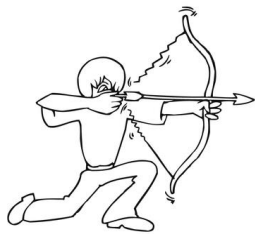
El objeto cambia de forma.



El objeto cambia de dirección.



El objeto se pone en movimiento.



El objeto se detiene.

IV.- Observa las imágenes y describe cómo cada persona ejerce fuerza y para qué. Sigue el modelo.



El Niño empuja el carro para moverlo.









V.- Observa y escribe en cada línea EMPUJAR o TIRAR según corresponda:



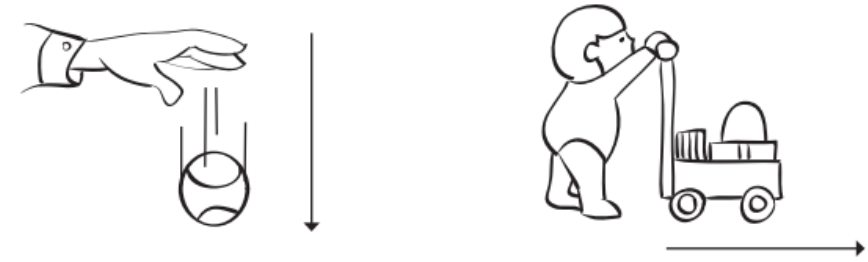




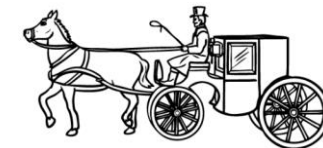
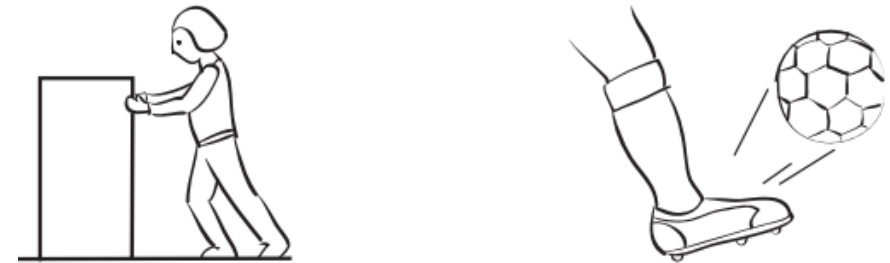


VI.- Como apreciamos en el power point, **la fuerza se representa** mediante **flechas**, también llamados **vectores**

Ejemplos:

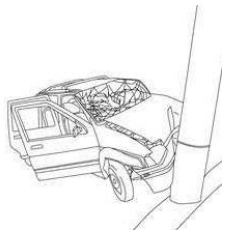


VII.- Representa la dirección de las fuerzas mediante vectores rojos, que están actuando en las siguientes situaciones.





VII.- Observa las imágenes y responde, qué **EFFECTOS** tiene la aplicación de las fuerzas en cada caso.







Experimento con los efectos de las fuerzas.

VII.- Consigue un globo, inflalo y aplica una fuerza sobre él (presionándolo), luego reflexiona y anota en el cuaderno las respuestas a las siguientes preguntas...



- a) En la experiencia realizada, ¿qué cuerpos interactúan mediante la fuerza?
- b) ¿Qué ocurre con el globo al ejercer una fuerza sobre él?
- c) ¿Qué le ocurre al globo, una vez que se deja de aplicar la fuerza?
- d) ¿Podrías afirmar que el globo experimenta un cambio de forma momentáneo al aplicarle una fuerza? ¿Ocurrirá lo mismo con una lata de bebida? ¿Por qué?



Ciencias Naturales/Cuartos Básicos 2020/ALN/aln/em



Ciencias Naturales/Cuartos Básicos 2020/ALN/aln/em