



**Objective:** Conocer la organización política de Chile, sus principales autoridades y funciones.

**Activity 1:** Observa las siguientes imágenes y colorea.



**Activity 2:** De acuerdo a las imágenes vistas, encierra con rojo la alternativa correcta:

¿Qué sensación te provoca?

- a. Tristeza.
- b. Dolor.
- c. Angustia.
- d. Alegría.

¿Por qué se pueden considerar que estas imágenes representan una sociedad en democracia?

- a. Porque participan todos.
- b. Porque sólo algunos participan.
- c. Porque nadie participa.
- d. Porque a nadie le interesa participar.



## DEMOCRACIA



Es una forma de gobierno en la que los ciudadanos escogen a sus representantes políticos mediante votación popular. Estos representantes deben gobernar y tomar decisiones pensando en el bien común de la sociedad.

La democracia, además de permitir gobernar y organizar a la sociedad, es también un sistema que promueve y respeta los derechos de las personas, quienes por su parte asumen un conjunto de responsabilidades (deberes) ciudadanas.



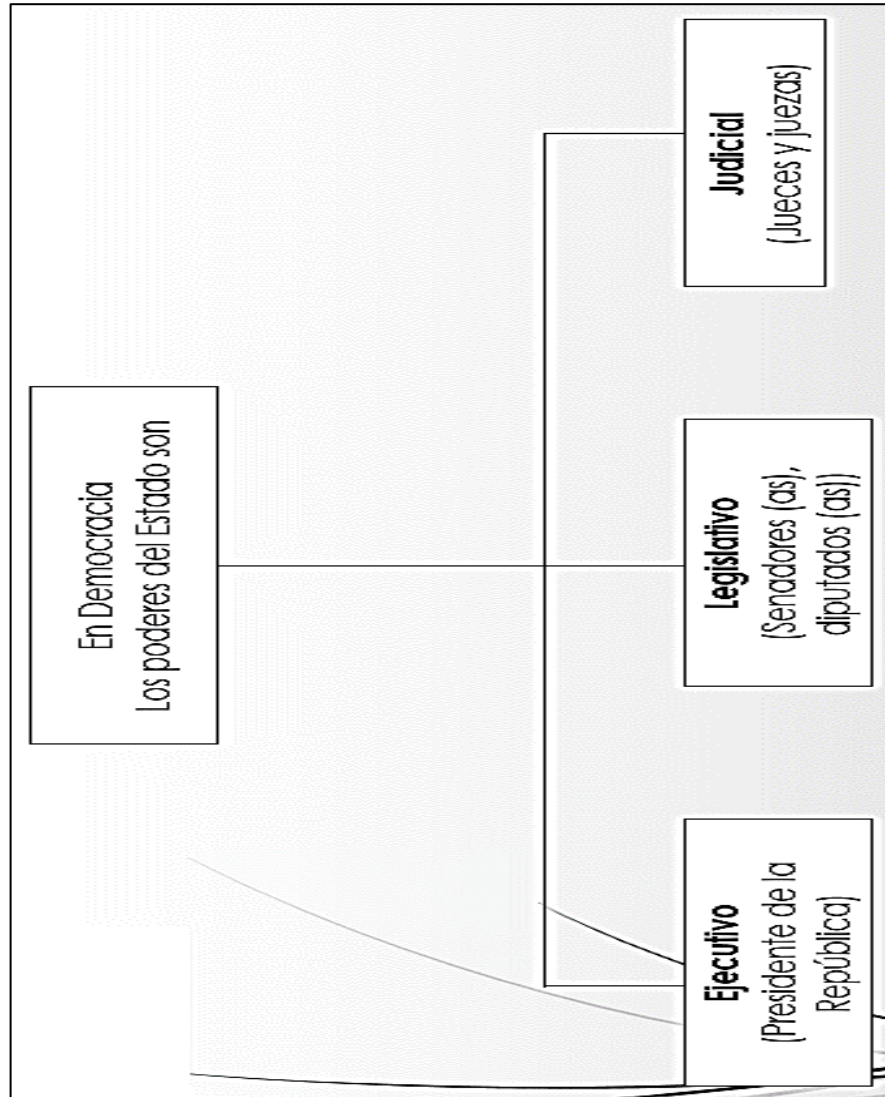
## ELEMENTOS IMPORTANTES DE DESTACAR EN UNA DEMOCRACIA

- Existen distintos modos de participación, siendo uno de ellos el **poder elegir y ser elegido como autoridad política.**
- **Promover y asegurar el respeto de todos los derechos de las personas**, entre ellos, participar libremente en la sociedad.
- Las **autoridades** políticas **tienen atribuciones y responsabilidades distintas entre sí.** Las principales, son elegidas cada cierto tiempo y sus mandatos son por tiempo limitado.
- **Todos** los habitantes, incluidos las autoridades políticas, **deben respetar las leyes que rigen al país.**

### **Dato importante:**

**Constitución política de Chile** es el libro donde se encuentran establecidas las leyes que debemos respetar en nuestro país.





**Activity 3:** Según lo visto en el mapa conceptual, responde encerrando con rojo la alternativa correcta.

En democracia, el gobierno tiene:

- a. Sólo un poder: el Ejecutivo.
- b. Dos poderes, el Legislativo y Ejecutivo.
- c. Tres poderes el Ejecutivo, Legislativo y Judicial.
- d. No se puede determinar la cantidad de poderes del Estado.

**Activity 4:** Une con diferentes colores el poder del estado con el cargo que se relaciona.

Ejecutivo

Judicial

Legislativo

Senadores y  
diputados.

Presidente de la  
República

Jueces y juezas.



**Autoridad política:** Es la persona que tiene derecho a gobernar y por lo tanto a elaborar leyes y hacerlas cumplir.

### PRINCIPALES AUTORIDADES POLÍTICAS DE CHILE

- ▶ **Presidente de la República:** Su principal función es gobernar y administrar el Estado.
  - ▶ Es elegido por los ciudadanos mayores de 18 años de todo el territorio nacional.
  - ▶ Su cargo debe ser ejercido por 4 años y no puede ser elegido para el periodo siguiente, pero sí para uno posterior.
  - ▶ Tiene la facultad de designar algunas autoridades como Ministros, que se encargarán de diferentes áreas como “salud, educación, transporte, etc...”
  
- ▶ **Senadores y senadoras, diputados y diputadas:**
  - ▶ Su principal función es crear y modificar leyes de nuestro país.
  - ▶ Otra importante función es fiscalizar el actuar del gobierno.



- ▶ Tanto los Diputados como los Senadores cumplen su función principalmente en el Congreso Nacional, cuya sede está en Valparaíso.
- ▶ Estas autoridades son elegidas por los ciudadanos, por medio de votación democrática.
- ▶ Los Senadores deben cumplir su función por 8 años.
- ▶ Los Diputados cumplen su función por 4 años

### ▶ **Jueces y Juezas:**

- ▶ Su principal función es administrar la justicia en el país de acuerdo a las leyes.
- ▶ Cumplen su función en los Tribunales de Justicia de todo el país, siendo el principal de ellos la Corte Suprema de Justicia.
- ▶ Los miembros de la Corte Suprema de Justicia son designados por el Presidente de la República, previo acuerdo con el Senado.





**Activity 5:** De acuerdo a lo leído en las guías anteriores, encierra la respuesta correcta en cada pregunta.

1. ¿Quién gobierna en una democracia?

- a. Diputados.
- b. Senadores.
- c. Jueces.
- d. Presidente de la República.

2. ¿Quién aplica las leyes a los ciudadanos?

- a. Presidente de la República.
- b. Jueces.
- c. Senadores.
- d. Diputados.

3. ¿Quién se encarga de crear o modificar leyes?

- a. Jueces.
- b. Presidente de la República.
- c. Diputados y Senadores.
- d. Jueces y el Presidente de la República.

4. ¿Qué entiendes por Constitución Política de Chile?

- a. El lugar donde trabajan los jueces.
- b. Un libro donde están escritas las leyes que debemos cumplir y respetar.
- c. El lugar donde trabajan los Diputados y Senadores.
- d. Un libro que escribe el Presidente de la República y le sirve para gobernar.



**Activity 6:** De acuerdo al ppt presentado para la clase, completa con los nombres de las autoridades políticas actuales de nuestro país y región.

Cargo	Nombre
Presidente de la República:	
Senadores de Arica y Parinacota	
Diputados de Arica y Parinacota.	

**Activity 7:** Completa según lo comprendido.

<b>Presidente</b>	
Función	
Es elegido por	
Su cargo dura	
Puede designar algunas	

<b>Senador</b>	
Función	
Es elegido por	
Su cargo dura	



**Activity 8:** Completa el mapa conceptual.

